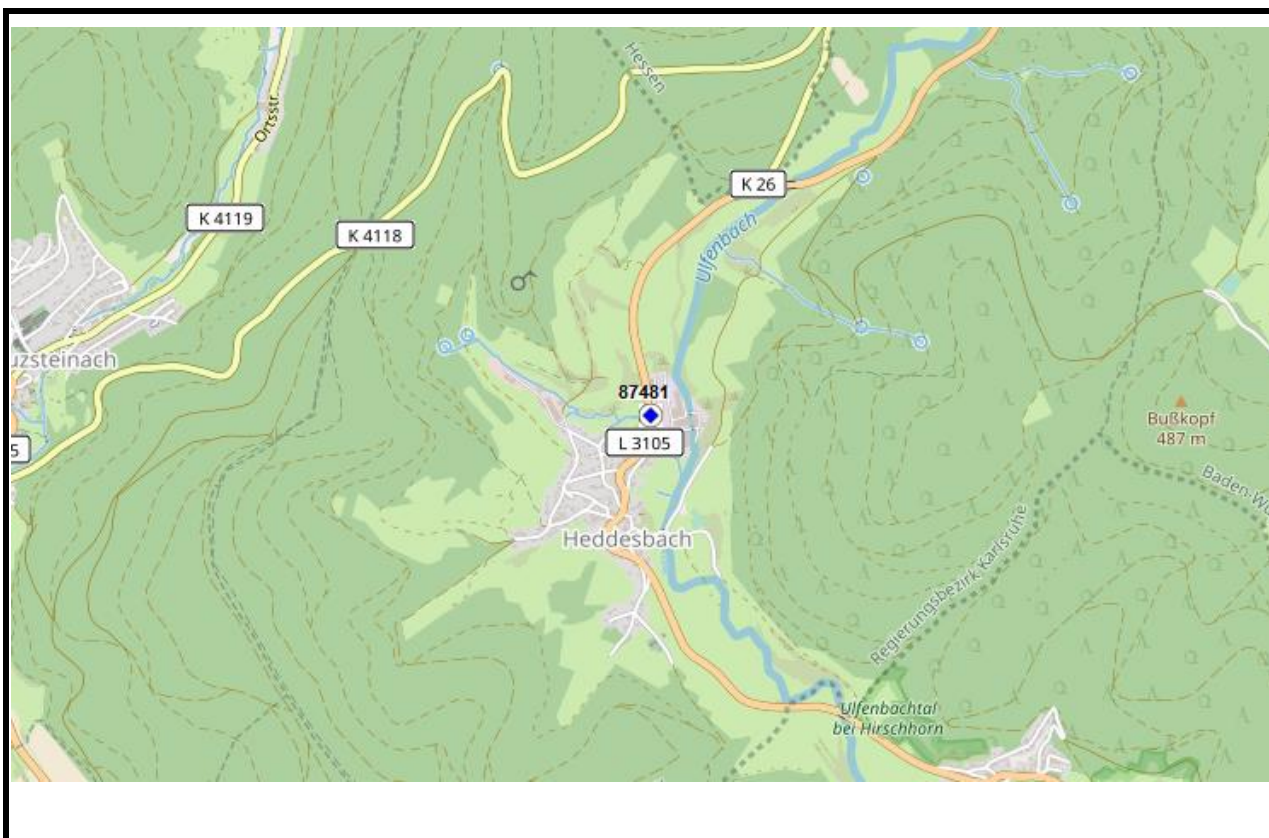


Analyse von Motorradlärm in Baden-Württemberg

Zählstellenummer:	87481	Gerätenummer:	5484
SVZ-Nummer:	-	GPS-Koordinaten:	49.483783 8.829039
Straße:	L 3105	zulässige Geschwindigkeit:	50
Kreis:	Rhein-Neckar-Kreis		
Zählzeitraum:	30.07.2021 bis 12.08.2021		
Richtung I:	Schönmattenweg (HE)		DTV _{A,2019,GQ}
Anzahl Pkw:	8.754	29% am Wochenende	-
Anzahl Motorräder:	1.343	54% am Wochenende	-
Anzahl Lkw+LkWA:	480	18% am Wochenende	-



DTV_{A,2019,GQ}: durchschnittl. Verkehr aller Tage des Jahres 2019, Gesamtquerschnitt

Bemerkungen:

Auftraggeber:



Ministerium für Verkehr
Baden-Württemberg

Bearbeiter:



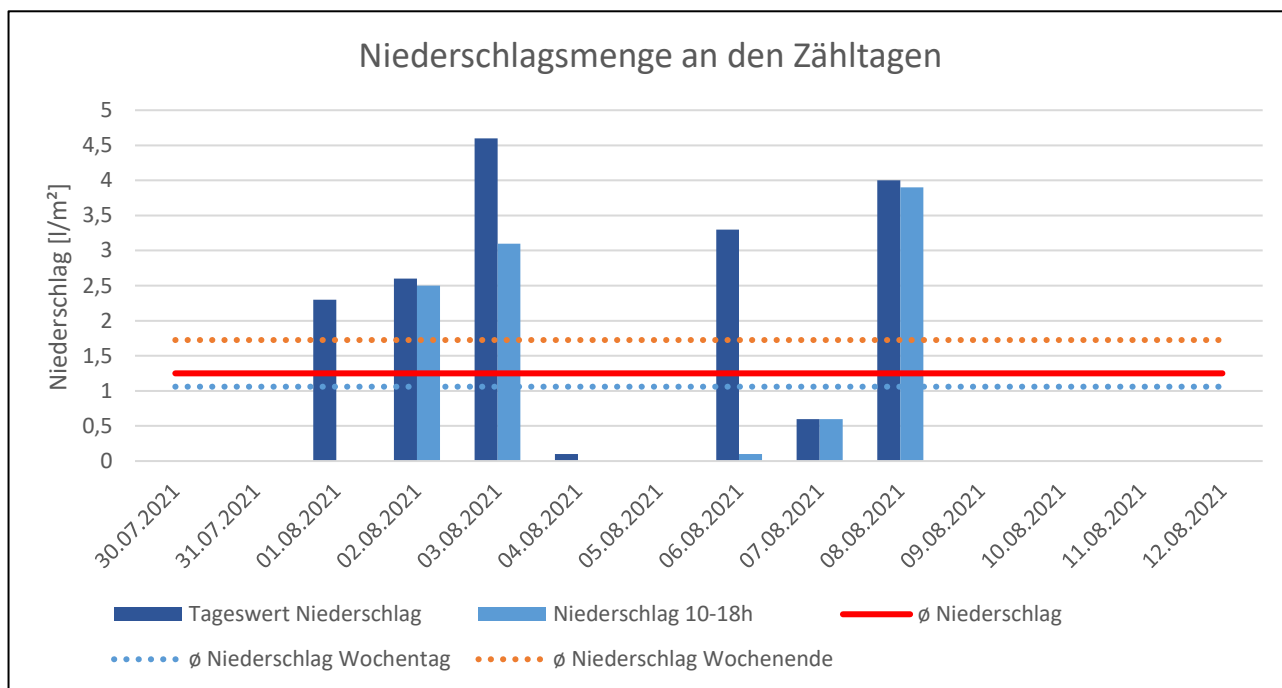
Analyse von Motorradlärm in Baden-Württemberg

Zählzeitraum: 30.07.2021 bis 12.08.2021
Ri I: Schönmattenwag (HE)

Zählstellennr.: 87481
Straße: L 3105

Zu Zählstelle 87481 nächstgelegene Wetterstation (Deutscher Wetterdienst)

Stations-ID: 3448
Ort: Neckargemünd-Kleingemünd
Höhe ü. NN: 117



Auftraggeber:



Ministerium für Verkehr
Baden-Württemberg

Bearbeiter:

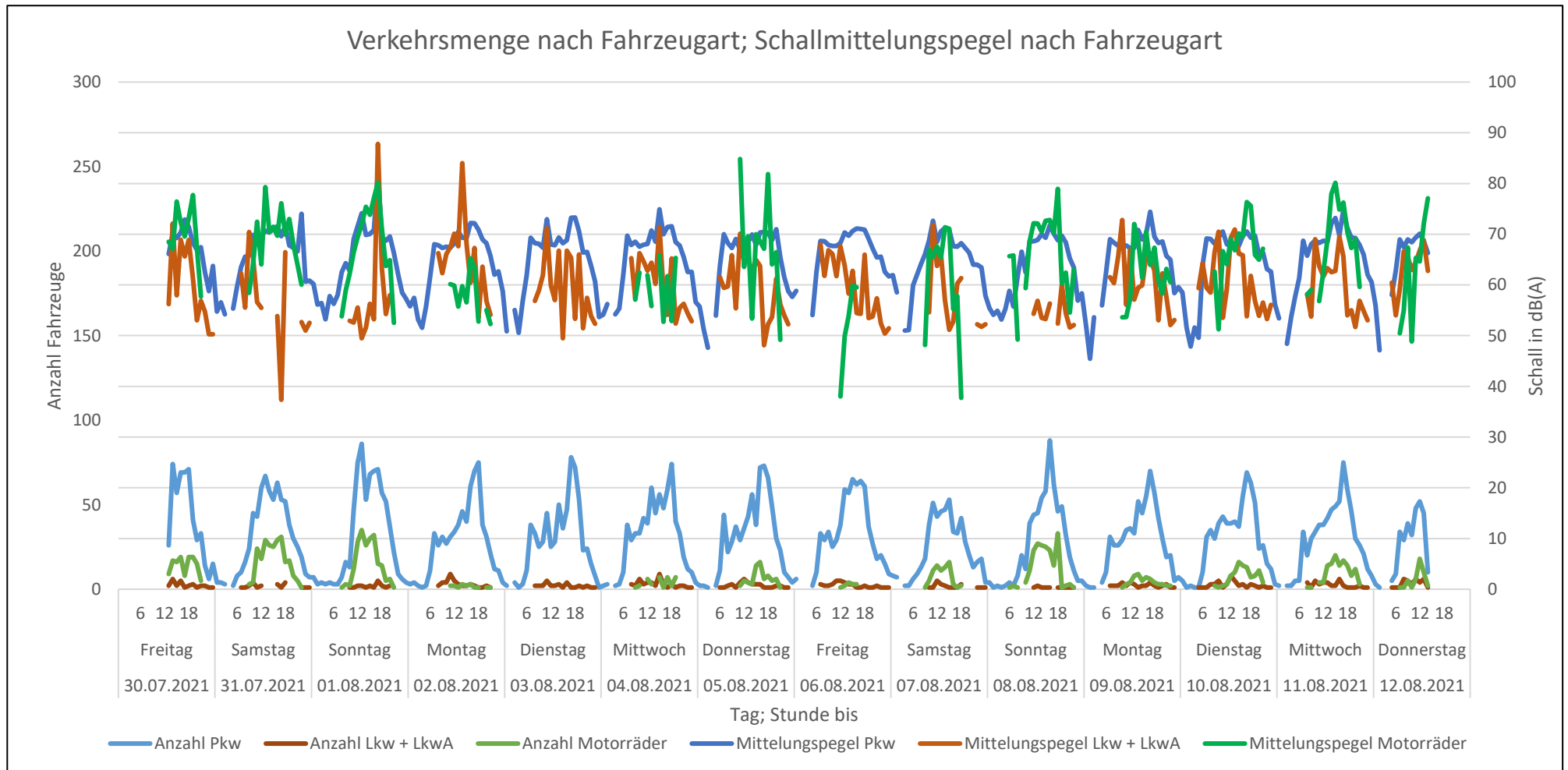


Analyse von Motorradlärm in Baden-Württemberg

Zählzeitraum: 30.07.2021 bis 12.08.2021
 Straße: L 3105

Kreis: Rhein-Neckar-Kreis
 Ri I: Schönmatte(w)ag (HE)

Zählstellennr.: 87481
 Gerätenr.: 5484



Auftraggeber:



Ministerium für Verkehr
 Baden-Württemberg

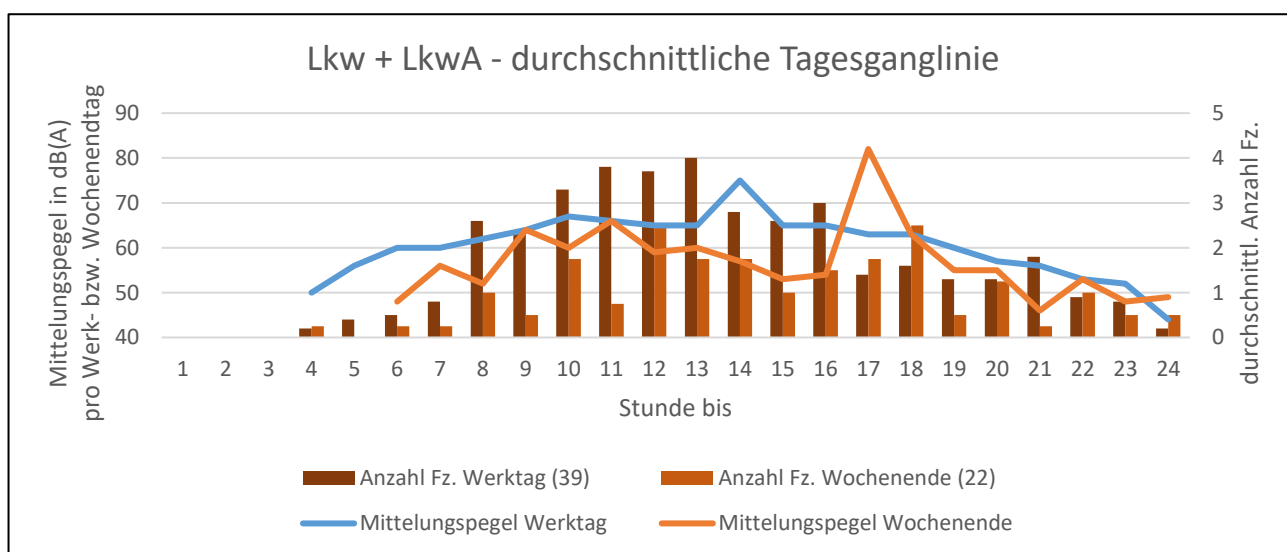
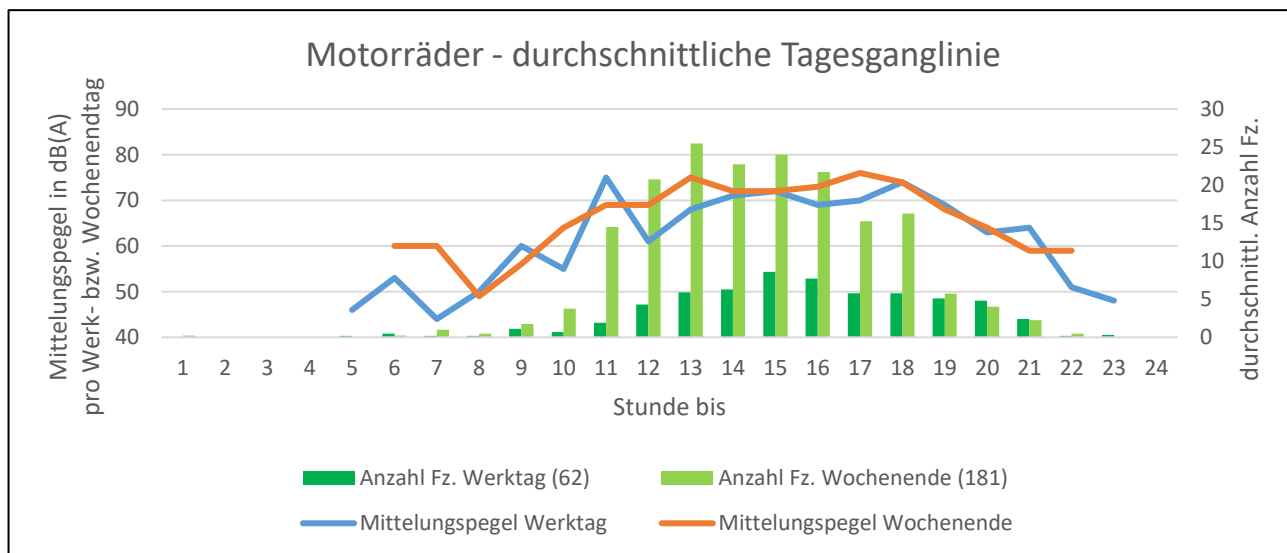
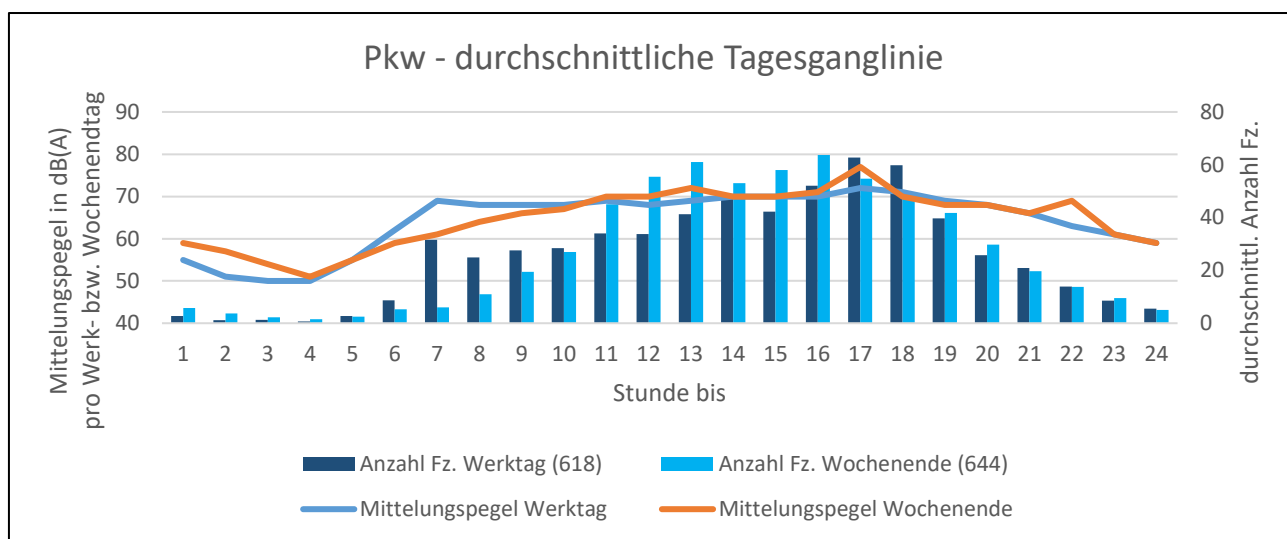
Bearbeiter:



Analyse von Motorradlärm in Baden-Württemberg

Zählzeitraum: 30.07.2021 bis 12.08.2021
 Ri I: Schönmatenweg (HE)

Zählstellennr.: 87481
 Straße: L 3105



Auftraggeber:



Ministerium für Verkehr
 Baden-Württemberg

Bearbeiter:

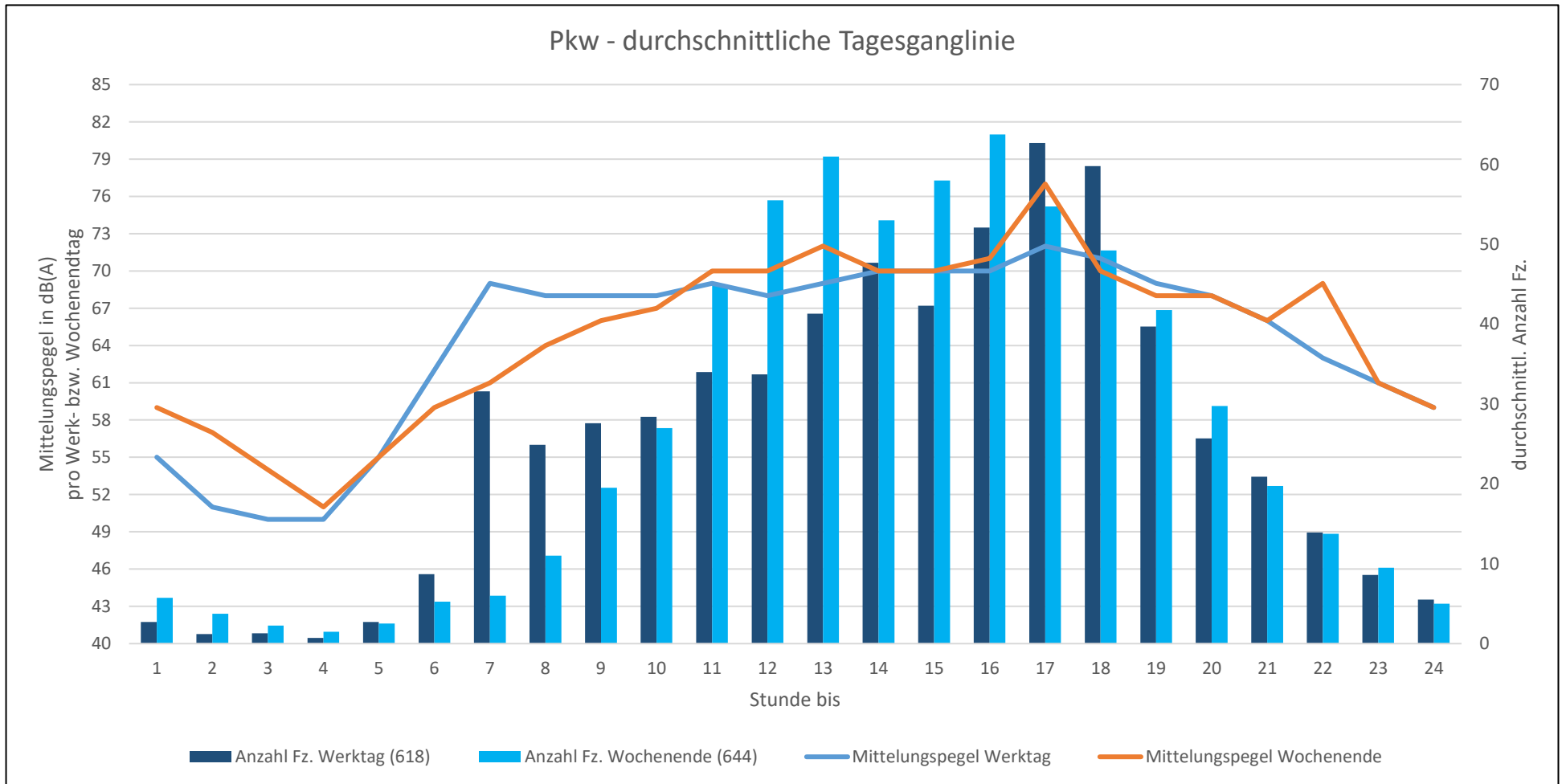


Analyse von Motorradlärm in Baden-Württemberg

Zählzeitraum: 30.07.2021 bis 12.08.2021
 Straße: L 3105

Kreis: Rhein-Neckar-Kreis
 Ri I: Schönmatte(w)ag (HE)

Zählstellennr.: 87481
 Gerätenr.: 5484



Auftraggeber:



Ministerium für Verkehr
 Baden-Württemberg

Bearbeiter:

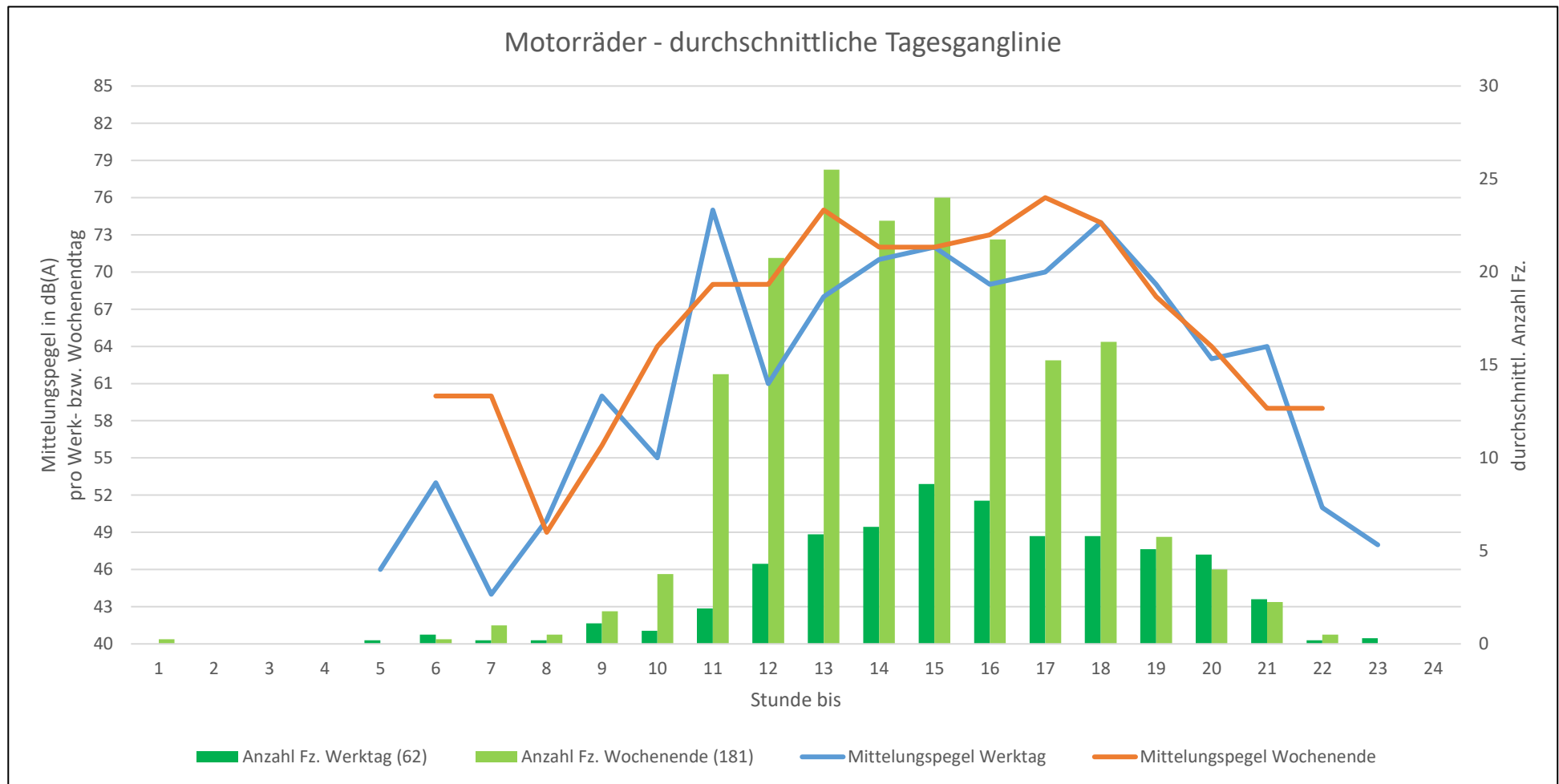


Analyse von Motorradlärm in Baden-Württemberg

Zählzeitraum: 30.07.2021 bis 12.08.2021
 Straße: L 3105

Kreis: Rhein-Neckar-Kreis
 Ri I: Schönmatte(w)ag (HE)

Zählstellennr.: 87481
 Gerätenr.: 5484



Auftraggeber:



Ministerium für Verkehr
 Baden-Württemberg

Bearbeiter:

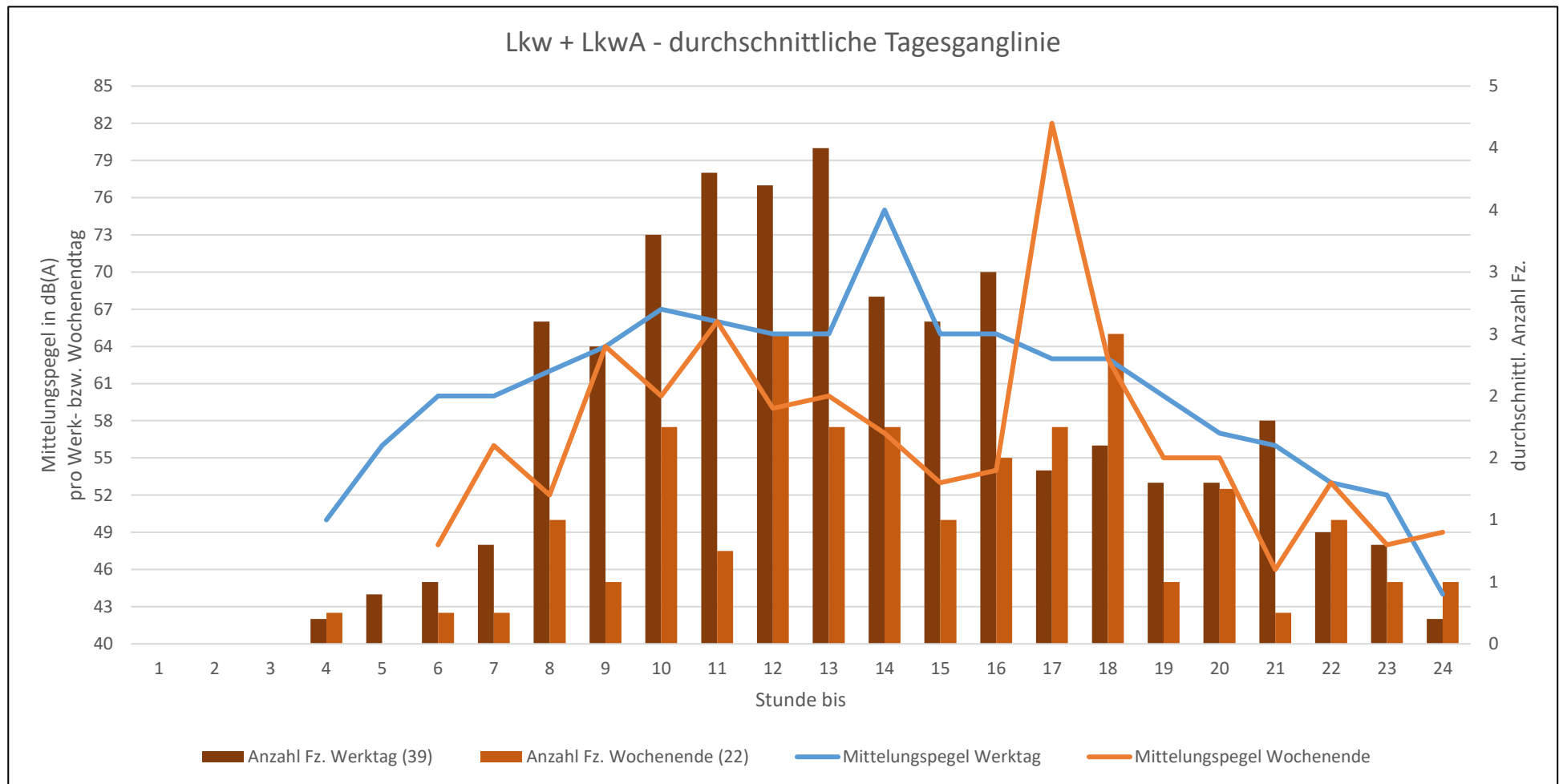


Analyse von Motorradlärm in Baden-Württemberg

Zählzeitraum: 30.07.2021 bis 12.08.2021
 Straße: L 3105

Kreis: Rhein-Neckar-Kreis
 Ri I: Schönmatte(w)ag (HE)

Zählstellennr.: 87481
 Gerätenr.: 5484



Auftraggeber:



Ministerium für Verkehr
 Baden-Württemberg

Bearbeiter:



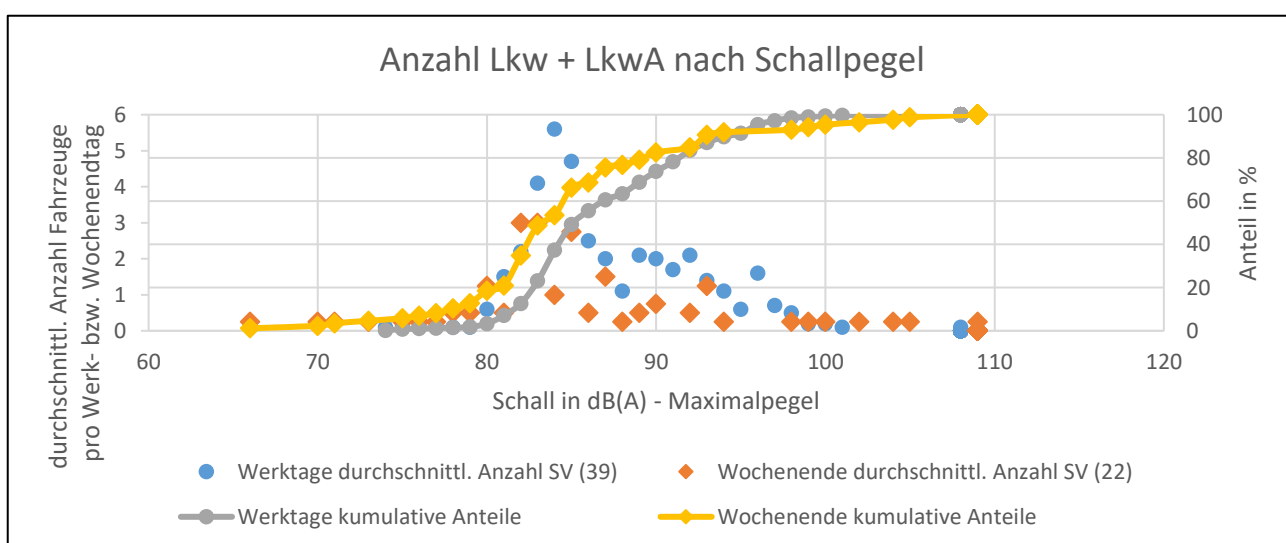
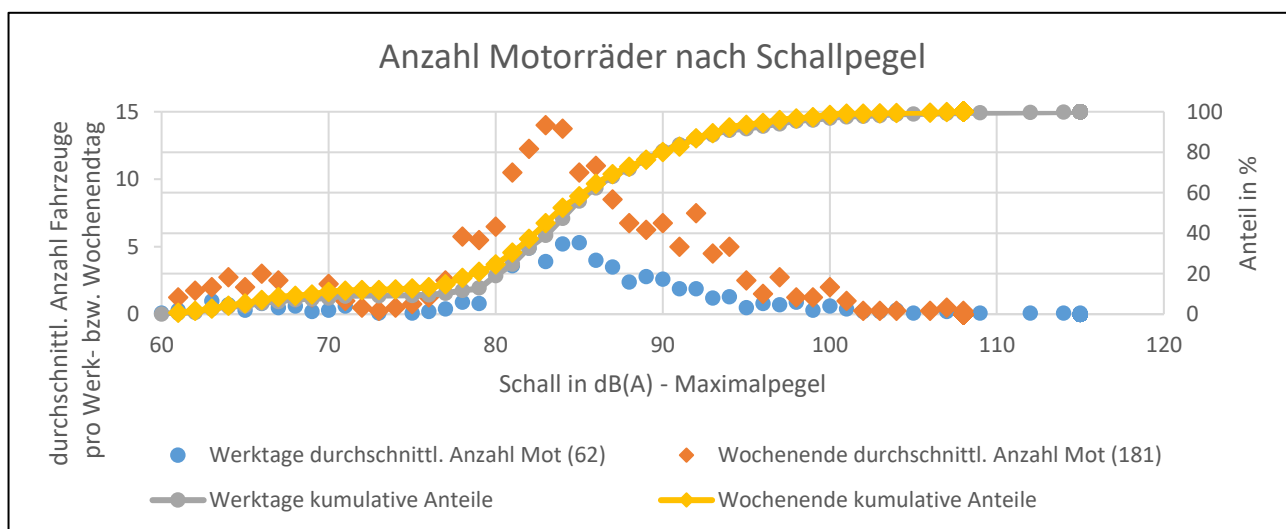
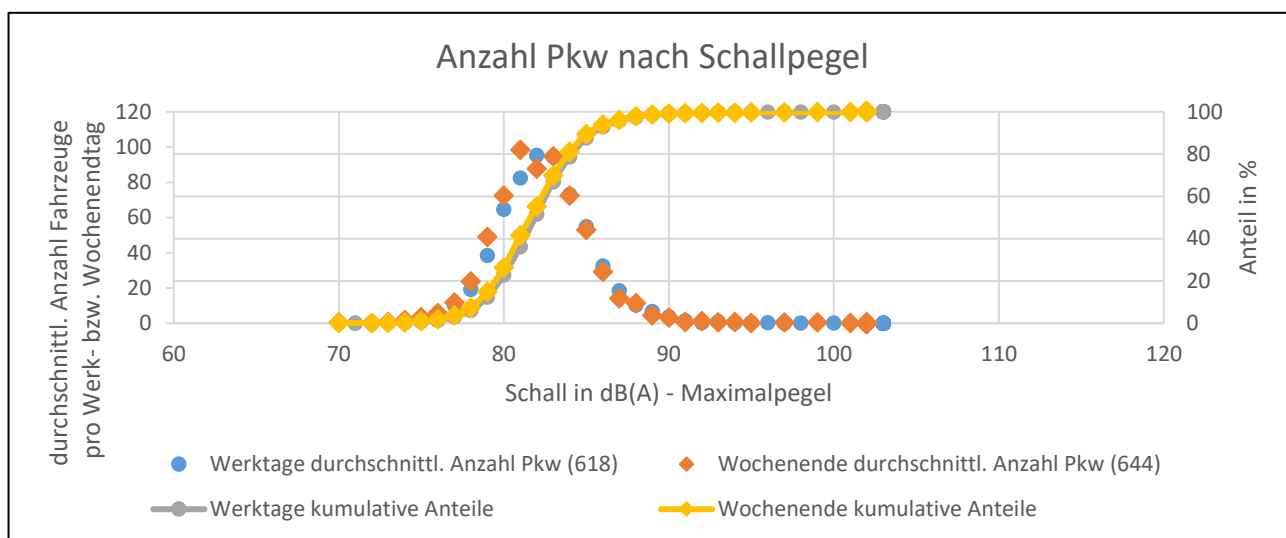
Analyse von Motorradlärm in Baden-Württemberg

Zählzeitraum: 30.07.2021 bis 12.08.2021

Zählstellennr.: 87481

Ri I: Schönmatte(w)ag (HE)

Straße: L 3105



Auftraggeber:



Ministerium für Verkehr
Baden-Württemberg

Bearbeiter:

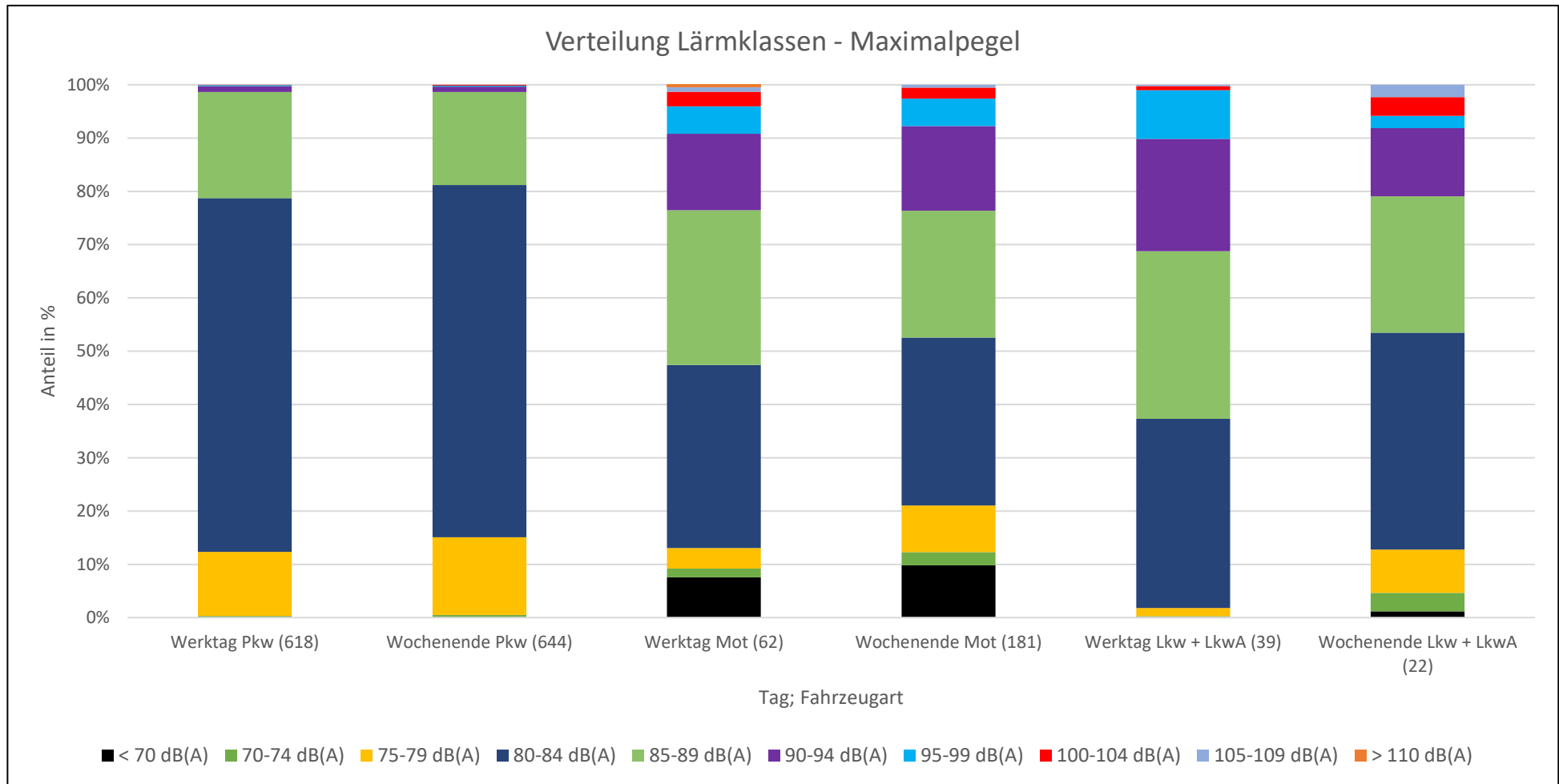


Analyse von Motorradlärm in Baden-Württemberg

Zählzeitraum: 30.07.2021 bis 12.08.2021
 Straße: L 3105

Kreis: Rhein-Neckar-Kreis
 Ri I: Schönmatte(w)ag (HE)

Zählstellennr.: 87481
 Gerätenr.: 5484



Auftraggeber:



Ministerium für Verkehr
 Baden-Württemberg

Bearbeiter:

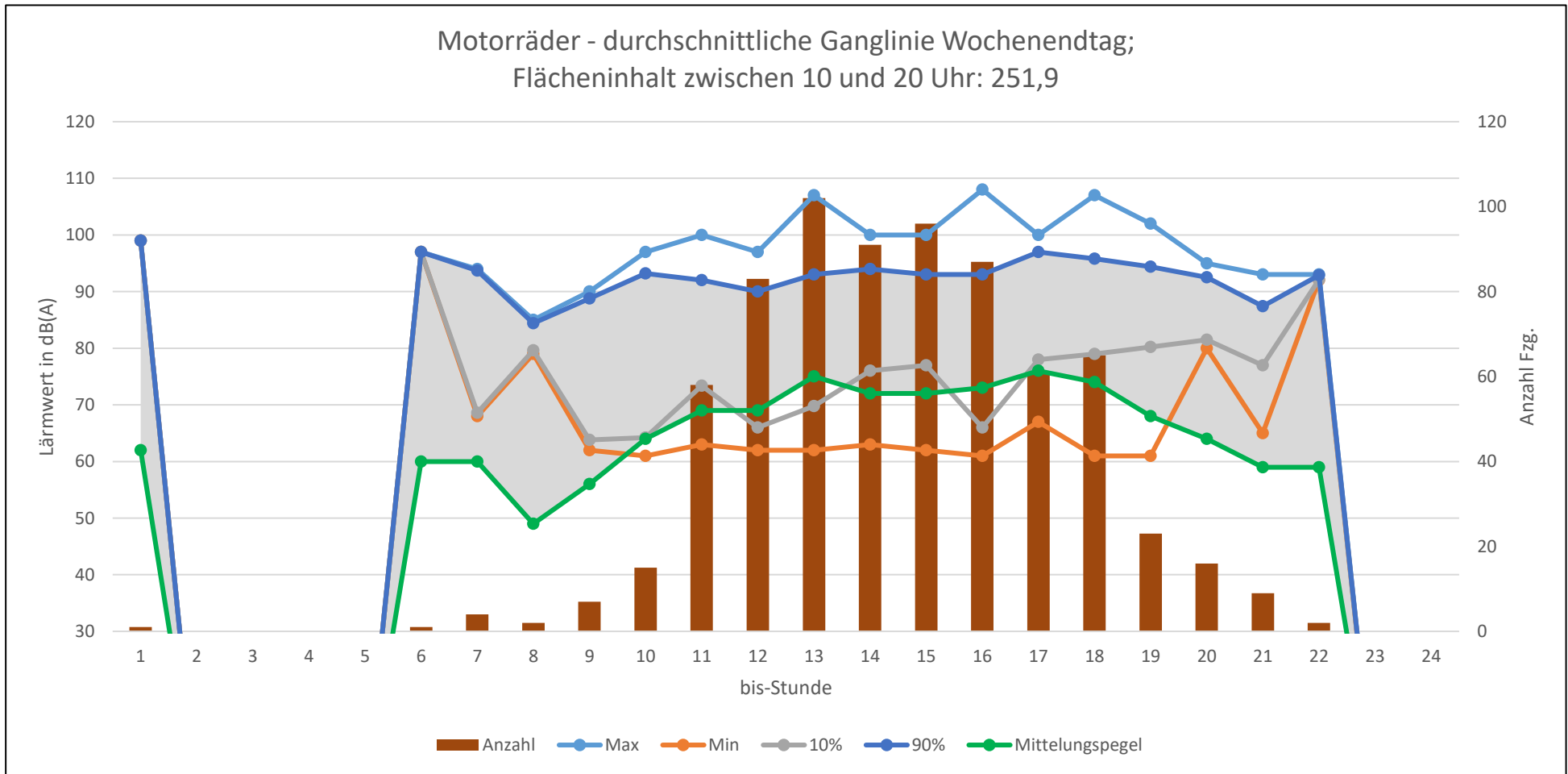


Analyse von Motorradlärm in Baden-Württemberg

Zählzeitraum: 30.07.2021 bis 12.08.2021
 Straße: L 3105

Kreis: Rhein-Neckar-Kreis
 Ri I: Schönmatenweg (HE)

Zählstellennr.: 87481
 Gerätenr.: 5484



Auftraggeber:



Ministerium für Verkehr
 Baden-Württemberg

Bearbeiter:

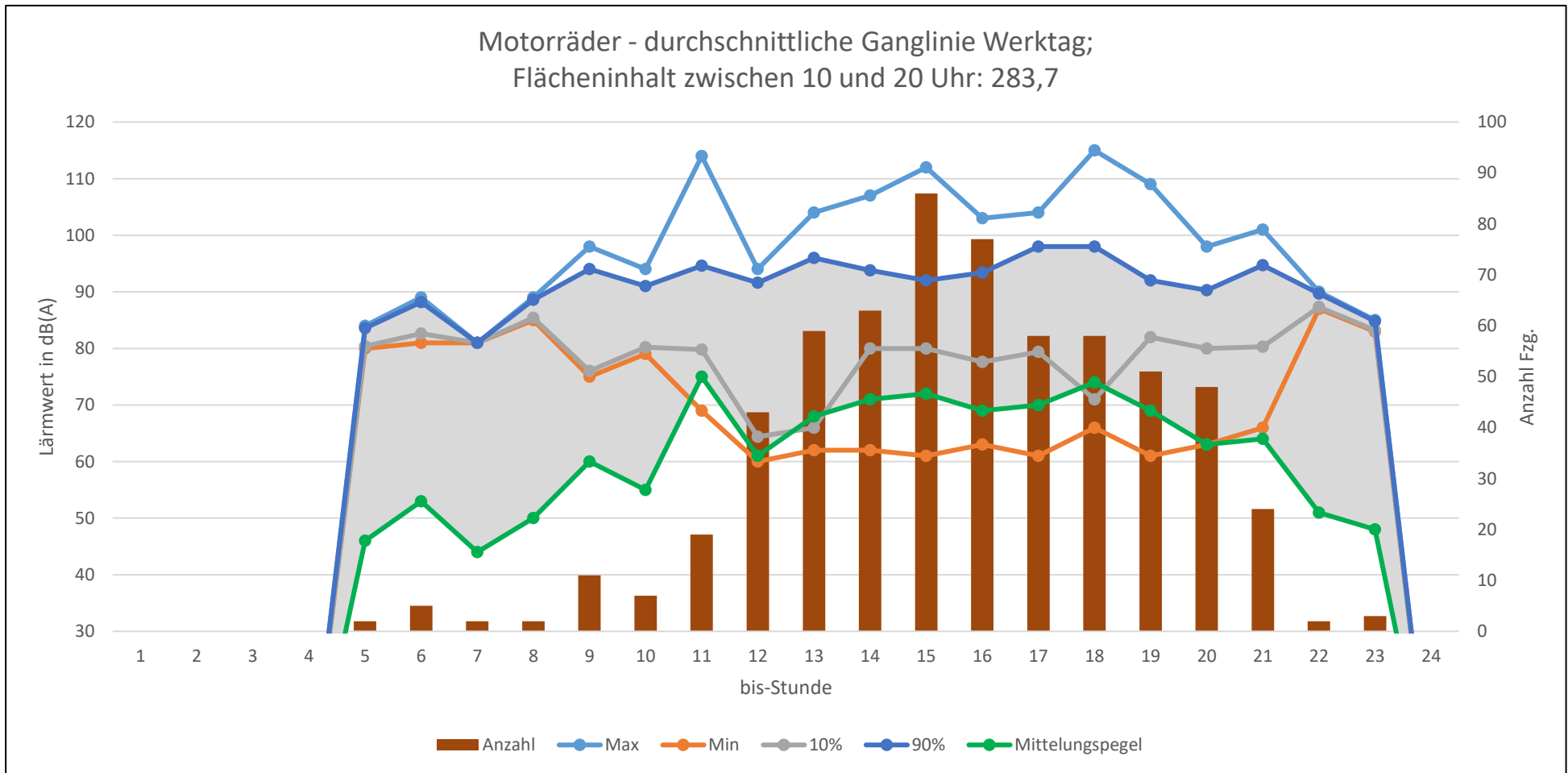


Analyse von Motorradlärm in Baden-Württemberg

Zählzeitraum: 30.07.2021 bis 12.08.2021
 Straße: L 3105

Kreis: Rhein-Neckar-Kreis
 Ri I: Schönmatte(w)ag (HE)

Zählstellennr.: 87481
 Gerätenr.: 5484



Auftraggeber:



Ministerium für Verkehr
 Baden-Württemberg

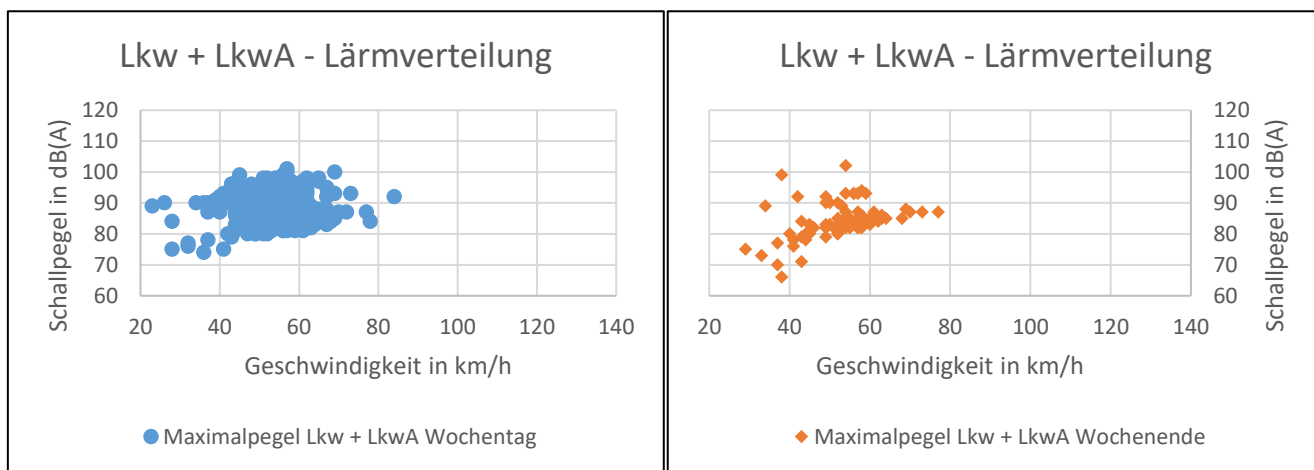
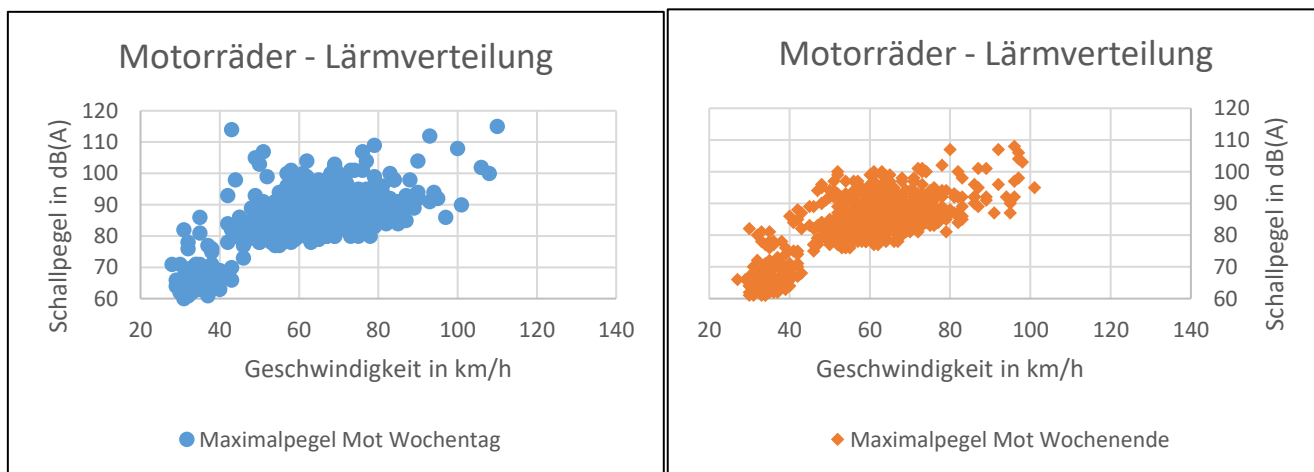
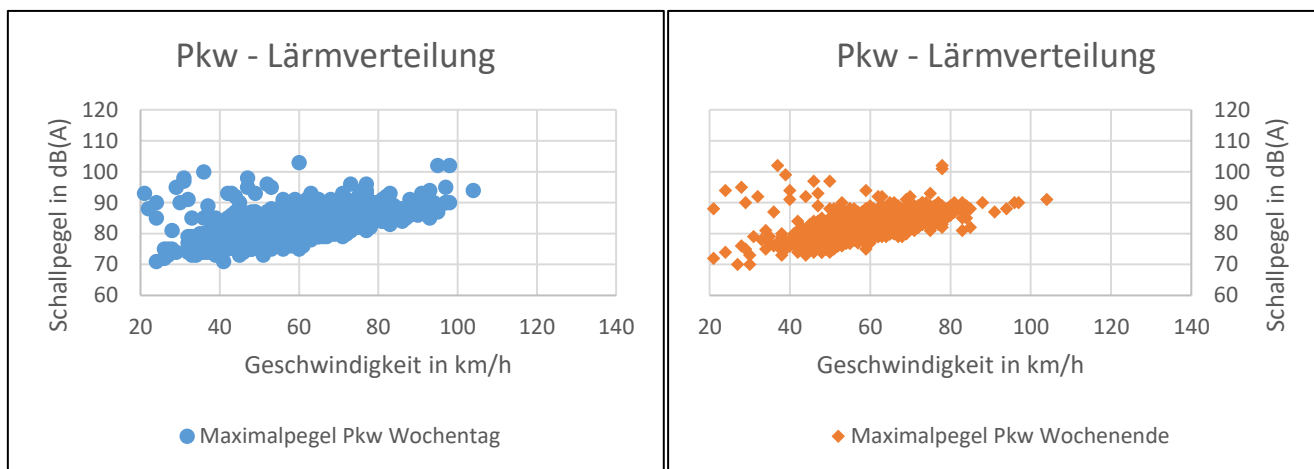
Bearbeiter:



Analyse von Motorradlärm in Baden-Württemberg

Zählzeitraum: 30.07.2021 bis 12.08.2021
Ri I: Schönmattenweg (HE)

Zählstellennr.: 87481
Straße: L 3105



Auftraggeber:



Ministerium für Verkehr
Baden-Württemberg

Bearbeiter:

