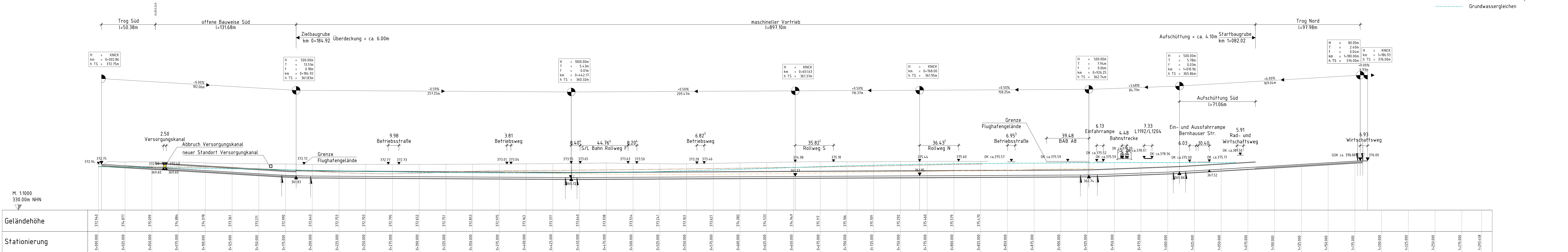
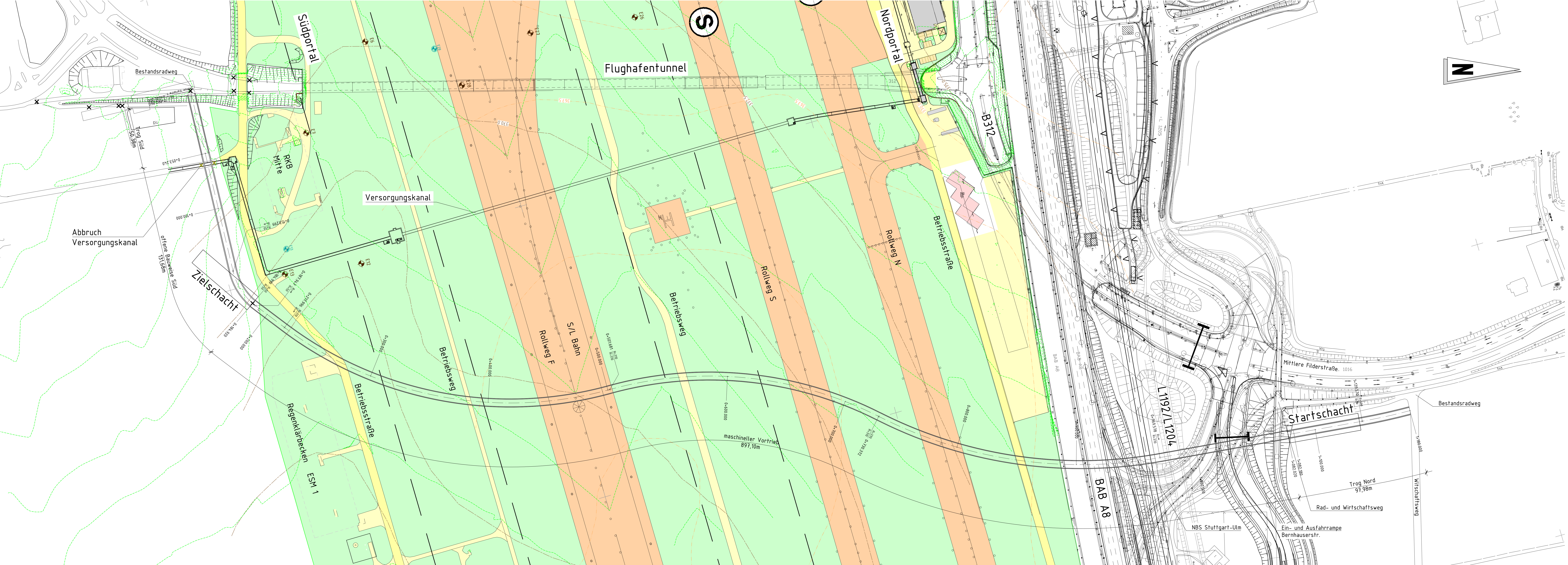


Längsschnitt 1D Überdeckung - Anschluss Nord hohe Lage M. 1:1000



Lageplan 1D Überdeckung - Anschluss Nord hohe Lage M. 1:1000



- Legende:**
- Höhenlinie Urgelände
 - Höhenlinie Basis Verwitterungslehne
 - Höhenlinie Basis Lias Alpha3
 - Grundwassergleichen
- Flughafengelände:**
- Rollweg / Start- und Landebahn
 - Fußweg / Betriebsflächen
 - Straßen / Betriebsstraßen
 - unbefestigte Flächen / Grünflächen
 - Flughafengrenze
- Abbruch**
- Verkehrszeichenbrücke

Endgültige Abmessungen nach statischen, konstruktiven und wirtschaftlichen Erfordernissen						
<div>Entwurf/Verarbeitung</div> <div>BUNG Ingenieure AG</div> <div>Engelstraße 4</div> <div>69126 Heidelberg</div> <div>Heidelberg, den</div>		<div>BUNG</div> <div>Telefon: 06227 102-0</div> <div>Email: info@bung-ag.de</div>		Projekt-Nr.: 11037		
				Datum	Zeichen	
				Beauf:	01.12.2022	hee
				Gez:	01.12.2022	sof
				Gepr:	01.12.2022	hee
				Datum	Gez	Gepr/Prüf
4	Sachverh.					
1						
2						
3						
4						
Regierungspräsidium Stuttgart			Unterlage: 4			
Referat 43 Ingenieurbau						
Industriestraße 5						
70566 Stuttgart-Vaihingen						
Streckenbezeichnung: Radschnellweg			Blatt-Nr.: 4			
Gemarkung: Stuttgart			Projekt-Nr.:			
Bauwerk / Baumaßnahme:						
B312 Radwegekonzept Flughafentunnel						
Tunnelbauwerk						
-Machbarkeitsstudie-						
Planvorstellung:						
Längsschnitt und Lageplan Variante - 6.2						
km 0+003 bis km 1+180						
©Flughafen Stuttgart GmbH						
Aufgestellt:						
Regierungspräsidium Stuttgart			Bauwerksplan			
Referat 43 - Konstruktiver Ingenieurbau						
Stuttgart, den						
Gesehen:						
Geprüft:			Maßstab: 1:1000			
Genehmigt:						